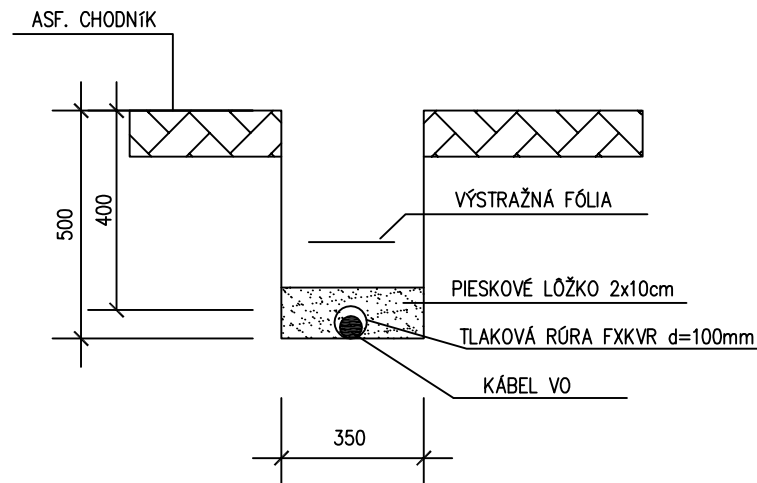
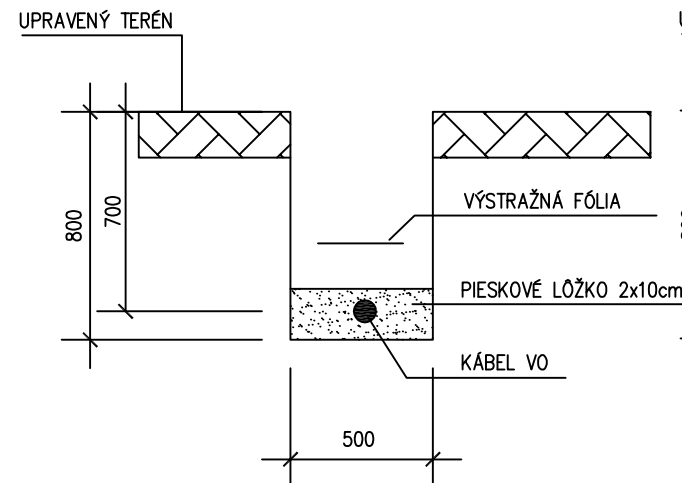


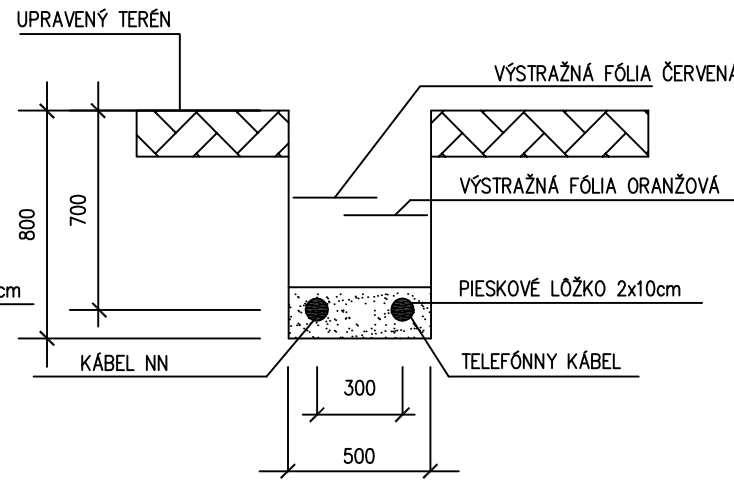
ULOŽENIE KÁBLA V CHODNÍKU



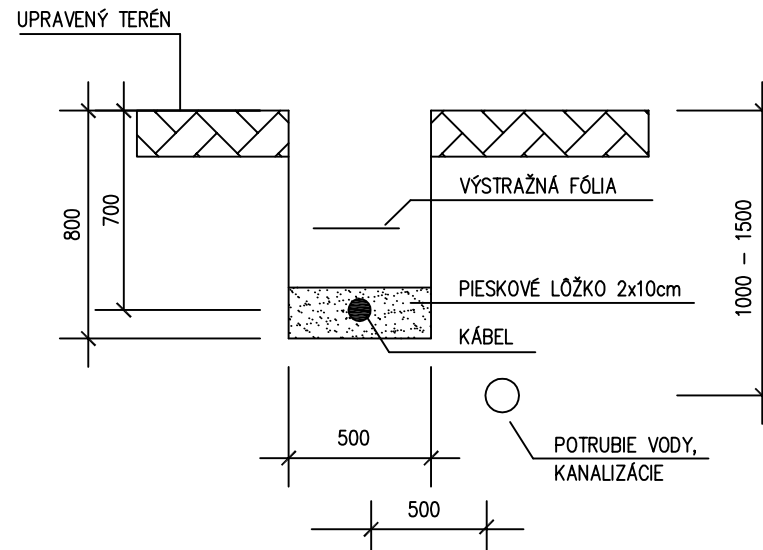
ULOŽENIE KÁBLA VO VOĽNOM TERÉNE



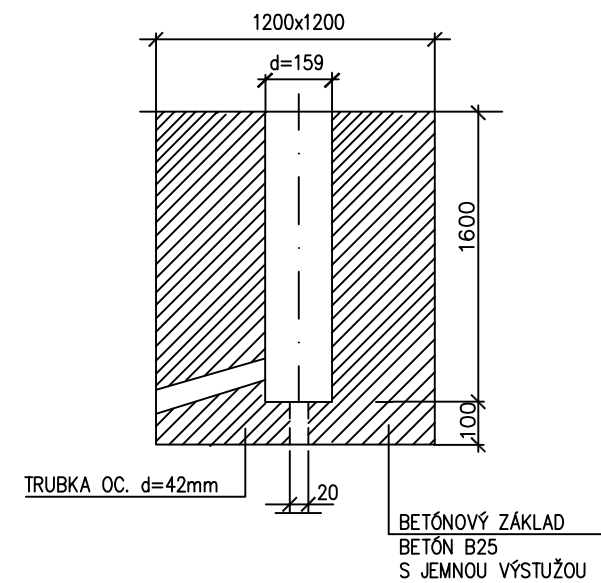
SÚBEH KÁBLOV ROZVODU NN A TELEFÓNU



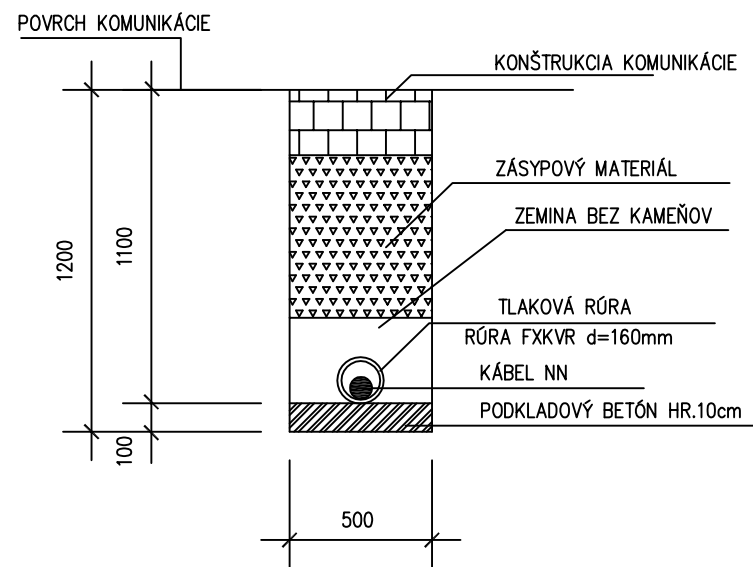
SÚBEH KÁBLA S POTRUBÍM VODA, KANÁL



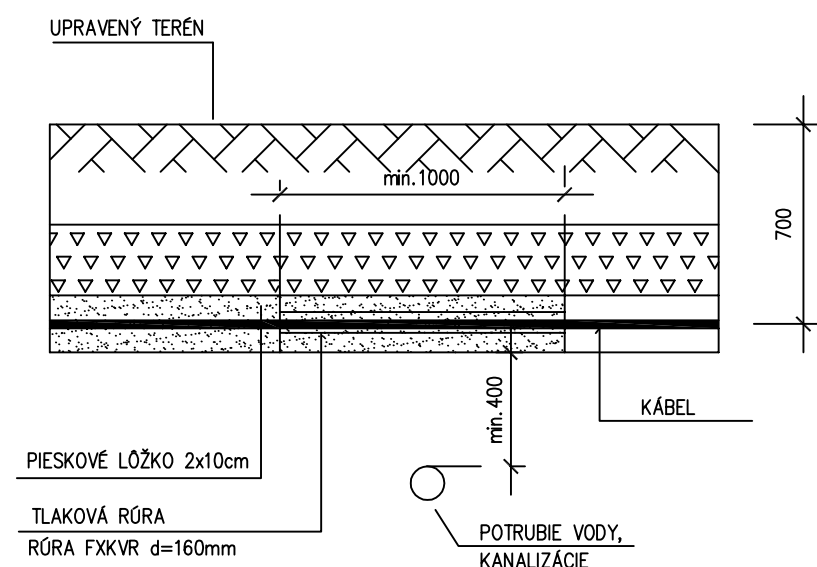
ZÁKLAD PRE OSV. STOŽIAR



ULOŽENIE KÁBLA POD KOMUNIKÁCIOU



KRÍŽOVANIE KÁBLOV S POTRUBÍM VODA, KANÁL



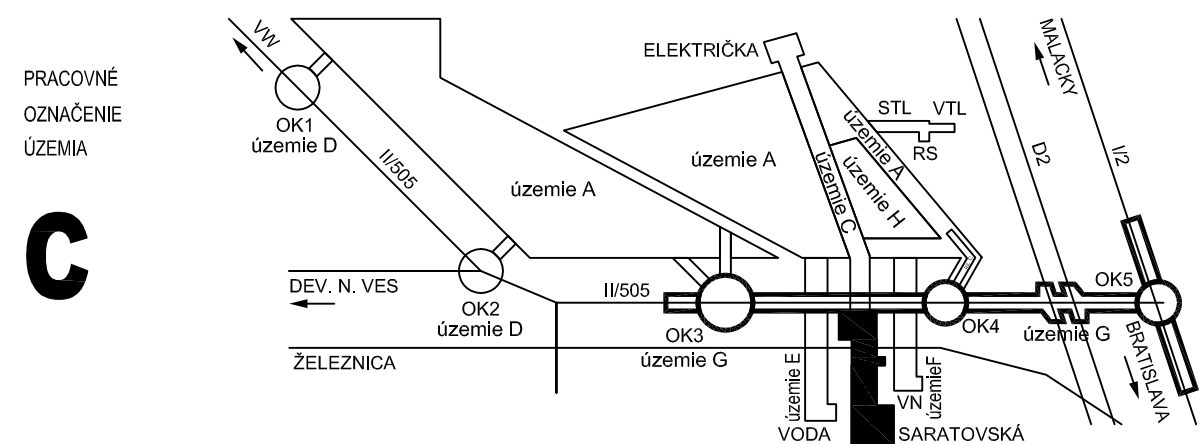
ZMENY DOKUMENTÁCIE

Zmena				
	Index:	Dátum:	Meno - Podpis:	Text zmeny:

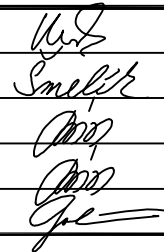



RIEŠENÁ ZÓNA

Nové dopravné prepojenie II/505 s MČ Dúbravka



C

Manažér projektu:	Ing. Ján Kušnír		
Hlavný inžinier projektu:	Ing. Marek Šmelík		
Zodpovedný projektant objektu:	Ivan Báb		
Navrhov - vypracoval:	Ivan Báb		
Kontroloval:	Ing. Ivana Goláňová		
Miesto stavby:	Bratislava	Oblasť:	Bratislava IV
Investor - stavebník:			
Stavba:	NOVÉ DOPRAVNÉ PREPOJENIE II/505 S MČ DÚBRAVKA		
Objekt (súbor):	C 654 Úprava verejného osvetlenia II/505		
Názov prílohy:	Tvary káblových rýh		
Digitálny názov prílohy:	1514_DSP_C 654_výkopy_4.dwg		



Trnavská cesta 27, 831 04 BRATISLAVA

Generálny riaditeľ:
Ing. Slavomír Podmanický

Základové číslo:	1514
Dátum:	01/2016
Stupeň - účel:	DSP
Počet A4:	3x A4
Mierka:	-
Časť:	E
Príloha:	
	4

Súprava: